

Strasbourg, le

Madame, Monsieur,

L'Eurométropole de Strasbourg, au service des habitants et des communes, veille en permanence à la qualité des équipements et services dont elle a la responsabilité sur l'ensemble de son territoire. Pour cela, elle assure régulièrement leur entretien, leur amélioration, leur réfection, dans un souci permanent de confort et de bien-être pour toutes et tous.

Nous souhaitons ainsi vous informer que les services métropolitains vont poursuivre les travaux sur la rue de la Gare et sur l'allée des Tilleuls à Hangenbieten et entreprendre des travaux sur l'allée de l'Europe à Entzheim. Les travaux consistent au renouvellement du réseau d'alimentation d'eau potable, à la création d'une voie verte reliant le centre-ville de Hangenbieten à la gare SNCF d'Entzheim et à la construction de deux passerelles. Ces travaux indispensables permettront d'améliorer l'état structurel des conduites, de sécuriser les déplacements des piétons et des cyclistes entre Hangenbieten et le pôle multimodal d'Entzheim.

Un certain nombre de désagréments sont susceptibles de perturber quelque peu la vie et le quotidien du quartier pendant la durée du chantier : la fiche figurant au dos de ce courrier vous apporte les informations pratiques concernant la préparation et le déroulé de cette opération.

Par ailleurs, les responsables du projet, dont les coordonnées figurent au verso, se tiennent à votre disposition pour toute information utile.

Espérant que ces travaux pourront être effectués dans les meilleures conditions, nous vous prions d'agréer, Madame, Monsieur, nos salutations les meilleures.

Laurent ULRICH  
Maire de Hangenbieten

Jean HUMANN  
Maire d'Entzheim

Pia IMBS  
Présidente de l'Eurométropole  
de Strasbourg



## INFORMATIONS PRATIQUES

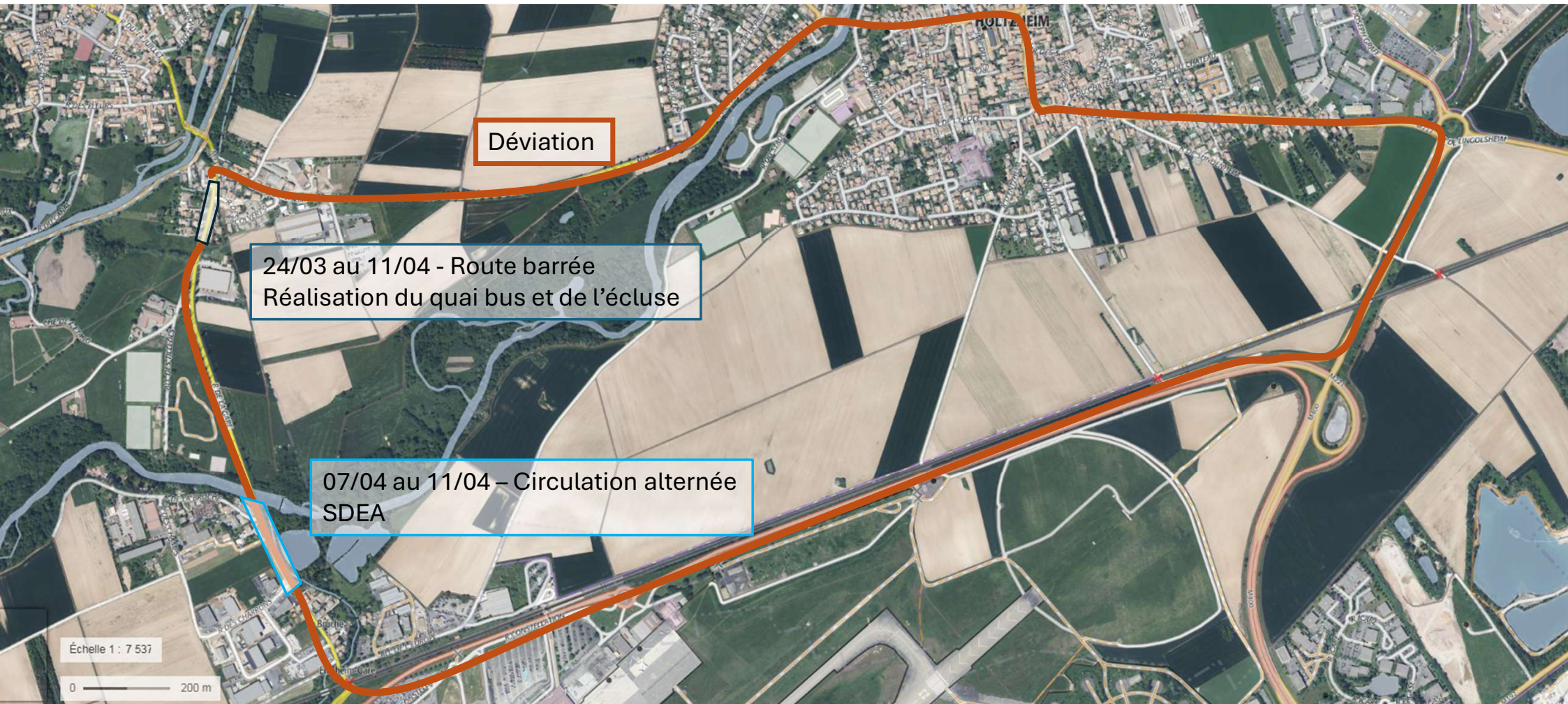
<p><b>Nature des travaux</b></p>	<p align="center"><b>Poursuite du renouvellement du réseau d'alimentation d'eau potable</b> <b>Création d'une voie verte</b> <b>Construction d'une passerelle sur la Bruche et d'une passerelle sur le bras de l'Altorf</b></p>
<p><b>Localisation</b></p>	<p align="center"><b>Rue de la Gare, HANGENBIETEN</b> <b>Allée des Tilleuls, HANGENBIETEN</b> <b>Allée de l'Europe, ENTZHEIM</b></p>
<p><b>Calendrier</b></p>	<p align="center"><b>De début mars à fin août 2025 pour les travaux de voirie et d'eau et pour la construction des passerelles</b></p>
<p><b>Perturbations générées</b></p>	<ul style="list-style-type: none"> <li>- Poursuite de la circulation alternée sur la rue de la Gare, entre le canal de la Bruche et l'allée des Tilleuls jusqu'au 24 mars, et du 14 au 25 avril 2025.</li> <li>- Rue de la Gare barrée, entre la canal de la Bruche et l'allée des Tilleuls, du 24 mars au 11 avril 2025.</li> <li>- Route barrée de la rue de la Gare au niveau du canal de Bruche du 17 au 25 avril 2025.</li> <li>- Rue de la Gare en circulation alternée du 7 au 11 avril 2025, et en route barrée du 7 avril à fin août 2025 entre la Bruche et le Bras d'Altorf.</li> <li>- Circulation alternée sur l'allée de l'Europe du 7 avril au 6 juin 2025.</li> <li>- Circulation piétonne, cycliste et automobile perturbée dans les zones d'intervention.</li> <li>- Mise en place d'un itinéraire de déviation.</li> <li>- Mise en place d'un arrêt de bus provisoire rue de Holtzheim, remplaçant l'arrêt de bus « Colverts », du 24 mars et 25 avril 2025.</li> <li>- Stationnement interdit dans la zone d'intervention.</li> </ul>
<p><b>Mesures d'accompagnement</b></p>	<ul style="list-style-type: none"> <li>- Panneaux d'information installés avant l'entrée en vigueur des interdictions.</li> <li>- Limitation des nuisances demandée aux entreprises intervenantes.</li> </ul>
<p><b>Point d'attention</b></p>	<p><b>Le renouvellement de la canalisation d'eau potable est susceptible d'entraîner des coupures d'alimentation, ces dernières feront l'objet d'une communication spécifique. Pour la vérification des installations intérieures, vous voudrez bien faciliter l'accès à votre propriété pour la reprise de votre branchement ainsi qu'aux caves, si cela s'avérait nécessaire.</b></p> <p><b>Pour préserver la qualité des aménagements, aucune intervention sur la voirie ne sera autorisée pendant les 3 prochaines années : merci de coordonner vos éventuels projets avec cette opération.</b></p>
<p><b>Contact pour toute information avant et pendant le chantier</b></p>	<p align="center"><b>Amaury THEARD (voirie) : 03.68.98.50.00</b> <b>Colin NESS (eau) : 07.82.72.70.23</b></p>



03/03 au 24/03 – Circulation alternée  
Réalisation de la voie verte

Échelle 1 : 7 537

0 200 m



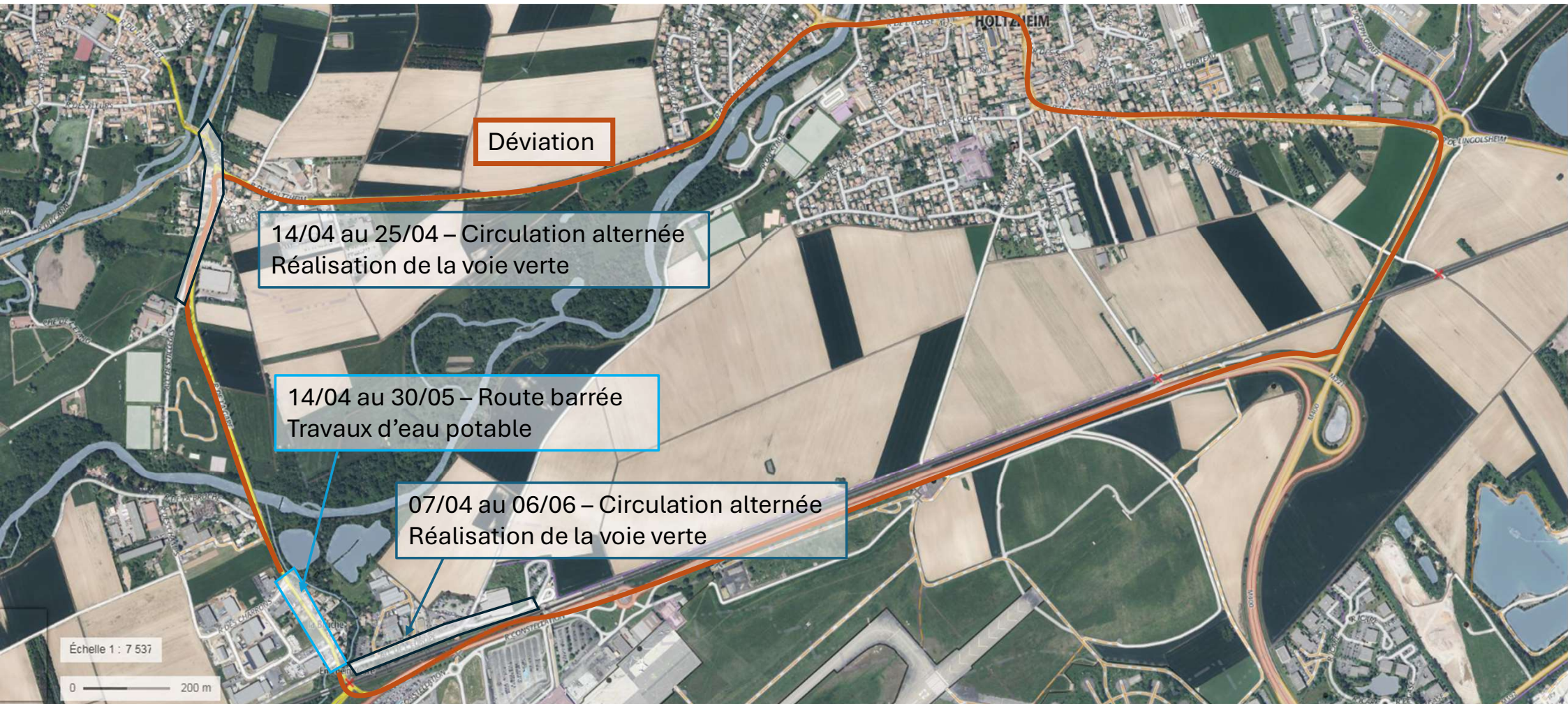
Déviation

24/03 au 11/04 - Route barrée  
Réalisation du quai bus et de l'écluse

07/04 au 11/04 - Circulation alternée  
SDEA

Échelle 1 : 7 537

0 200 m



Déviation

14/04 au 25/04 – Circulation alternée  
Réalisation de la voie verte

14/04 au 30/05 – Route barrée  
Travaux d'eau potable

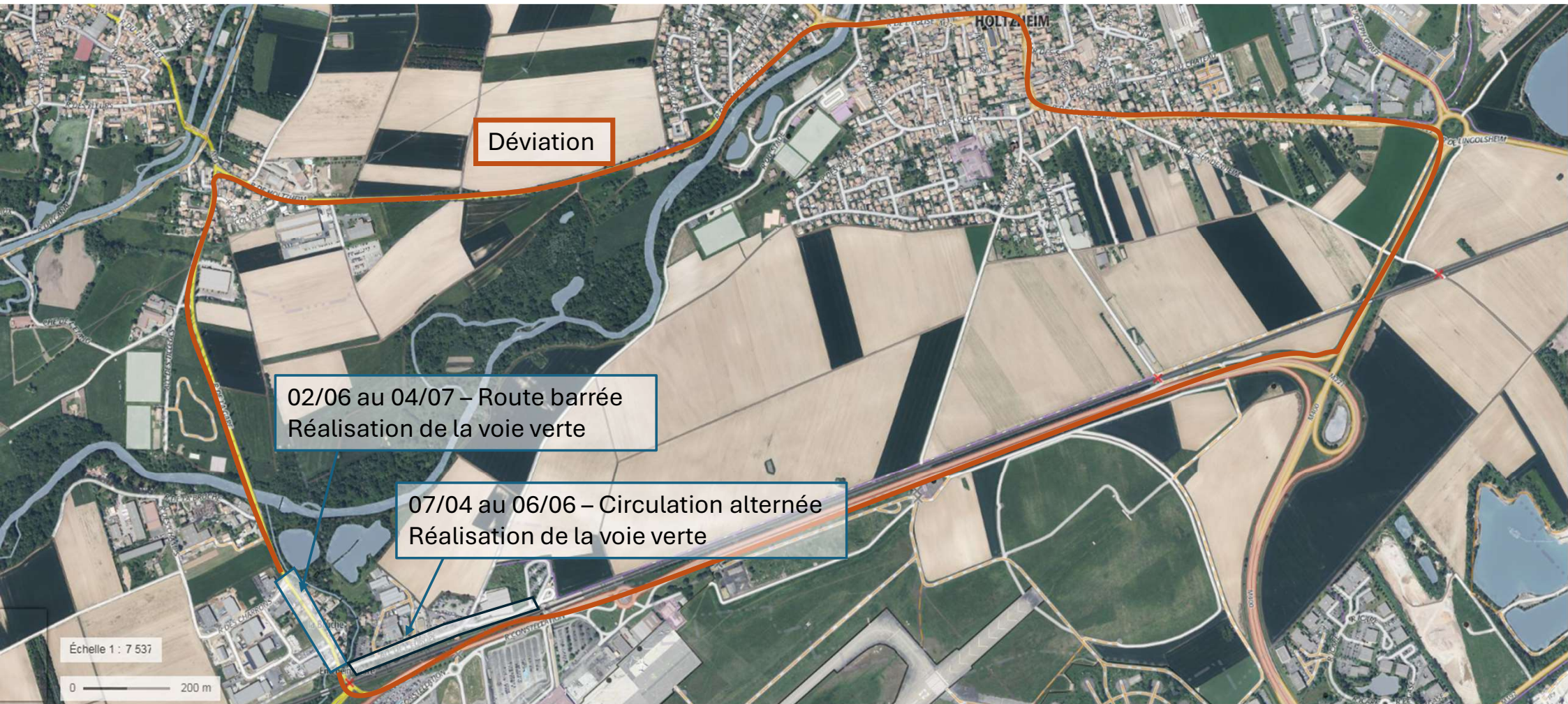
07/04 au 06/06 – Circulation alternée  
Réalisation de la voie verte

Échelle 1 : 7 537

0 200 m



17/04 - 25/04 – Route barrée  
Réalisation du plateau



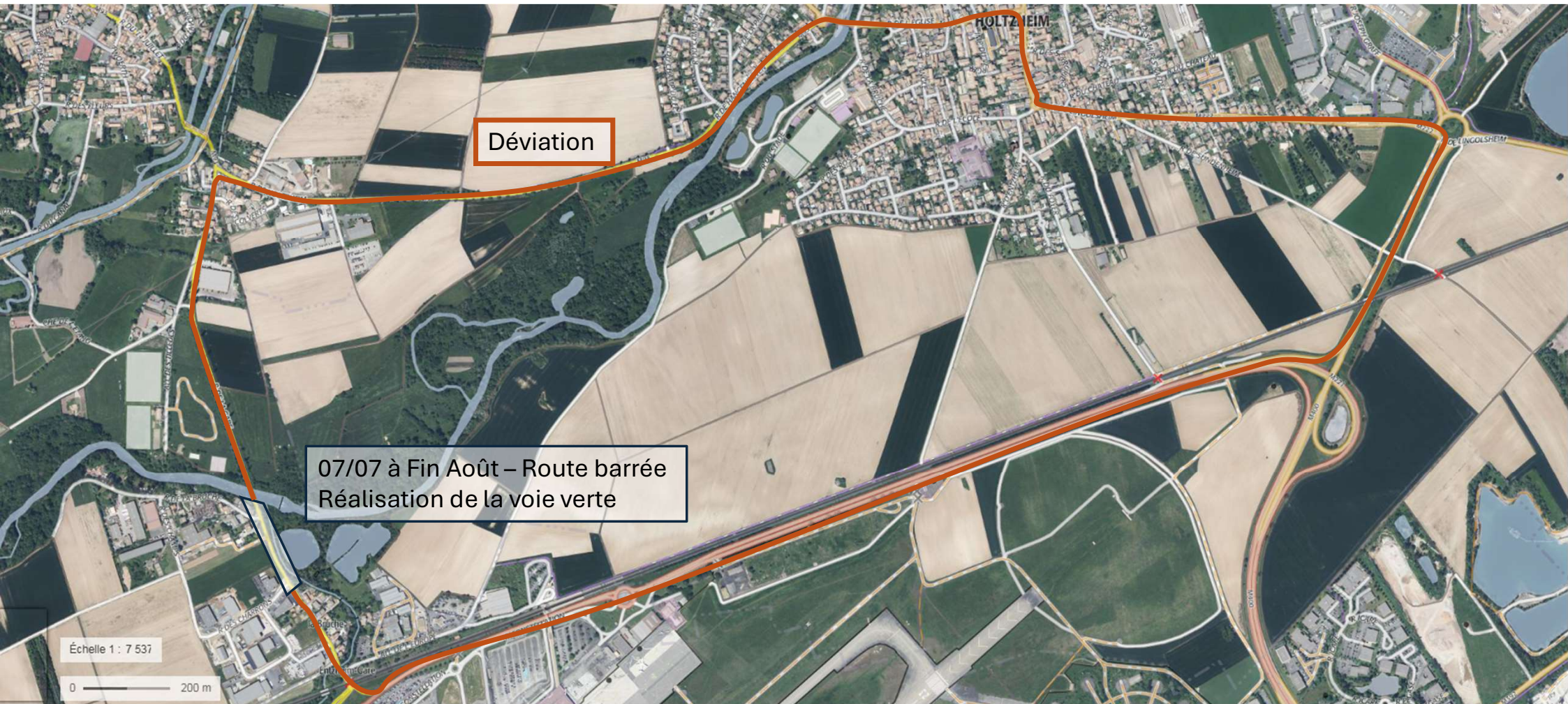
Déviation

02/06 au 04/07 – Route barrée  
Réalisation de la voie verte

07/04 au 06/06 – Circulation alternée  
Réalisation de la voie verte

Échelle 1 : 7 537

0 200 m



Déviation

07/07 à Fin Août – Route barrée  
Réalisation de la voie verte

Échelle 1 : 7 537

0 200 m